

Leest u deze instructies a.u.b. aandachtig door, om zo het optimale resultaat met uw nieuwe Calorex ontvochtiger te behalen.

# TECHNISCHE GEBRUIKERSHANDLEIDING DH15/TTW15AX

SD426350 Iss 6

## INHOUD

1.0 GEBRUIKERS- EN VEILIGHEIDSINSTRUCTIES .....	2
2.0 CAPACITEITSGRAFIEKEN & TECHNISCHE SPECIFICATIES .....	5
3.0 AFMETINGEN MACHINE .....	6
4.0 AANSLUITSCHEMA'S .....	7
5.0 SCHEMA KOELSYSTEEM .....	10
6.0 ONDERDELENLIJST .....	11
7.0 HYGROSTAAT KIT .....	15

## **SECTIE 1**

### **1.0 GEBRUIKERS- EN VEILIGHEIDSINSTRUCTIES VOOR WANDONTVOCHTIGERS**

#### **1.1. GEZONDHEID- EN VEILIGHEIDSWAARSCHUWING**

Omdat deze ontvochtiger is voorzien van elektrische en roterende componenten, mag **ALLEEN** gekwalificeerd personeel werkzaamheden aan deze ontvochtiger uitvoeren.

## **1.2 INSTALLATIE**

- a). Haal de machine uit de verpakking en neem de wandmontage beugel eruit.
- b). Bevestig deze beugel aan de muur. Zorg ervoor dat de beugel waterpas hangt.
- c). Verwijder de omkasting van de machine.
- d). Hang de machine aan de muurbeugel.
- e). De elektrische voeding moet voldoen aan de specificaties zoals vermeld op het typeplaatje. Houd hierbij speciaal rekening met de EEG regelgeving op het vlak van elektrische installaties in vochtige ruimtes.
- f). De elektrische voeding moet aangesloten worden op het aansluitblok, dat bevestigd is op de steun van de compressor. Bruin/rood op de fase, blauw/zwart op de nul en aarde op de aardaansluiting.
- g). Sluit de condenswaterafvoer aan en zorg voor een geleidelijke afloop van deze leiding.
- h). Stel de knop van de hygrostaat in op het "drier" punt.
- i). Controleer of de aarde aansluiting goed aangesloten is en plaats de omkasting.
- j). TTW model. Bevestig de roosters en plaats het meegeleverde filter. (TTW = machine voor muurdoorvoering).

## **1.3 WERKING**

- a). De machine start automatisch op.
- b). Het rode "main" lampje geeft aan, dat er spanning aanwezig is.

## **1.4 ONDERHOUD**

- a). Zorg er altijd voor, dat de in- en uitlaatroosters vrij en schoon gehouden worden.
- b). Machine schoonmaken met een vochtige doek.

## **1.5 DE MACHINE WERKT HELEMAAL NIET**

CONTROLEER HET VOLGENDE:

- a). Is de voeding ingeschakeld.
- b). Is de zekering in orde.
- c). Controleer of het filter schoon is en de lucht in- en uitlaat vrij zijn.
- d). Controleer of de hygrostaatknoop volledig tegen de wijzers van de klok in is gedraaid (drier).
- e). Na het doorlopen van de hiervoor omschreven stappen 30 min. wachten, start de machine dan nog niet, bel dan uw leverancier voor service.

## **1.6 ALLEEN DE VENTILATOR DRAAIT**

CONTROLEER HET VOLGENDE:

- a). Controleer of het filter schoon is en de lucht in- en uitlaat vrij zijn.
- b). Als de machine niet na 30 minuten opstart, bel dan uw leverancier voor service.

## **1.7 WATER LEKKAGE UIT DE ONDERZIJDE VAN DE UNIT**

CONTROLEER HET VOLGENDE:

- a). Controleer of de condenswaterafvoer niet geblokkeerd is en de leiding op voldoende afschot ligt.
- b). Controleer of de unit horizontaal en verticaal waterpas hangt.
- c). Controleer of de wateropvangbak schoon is.

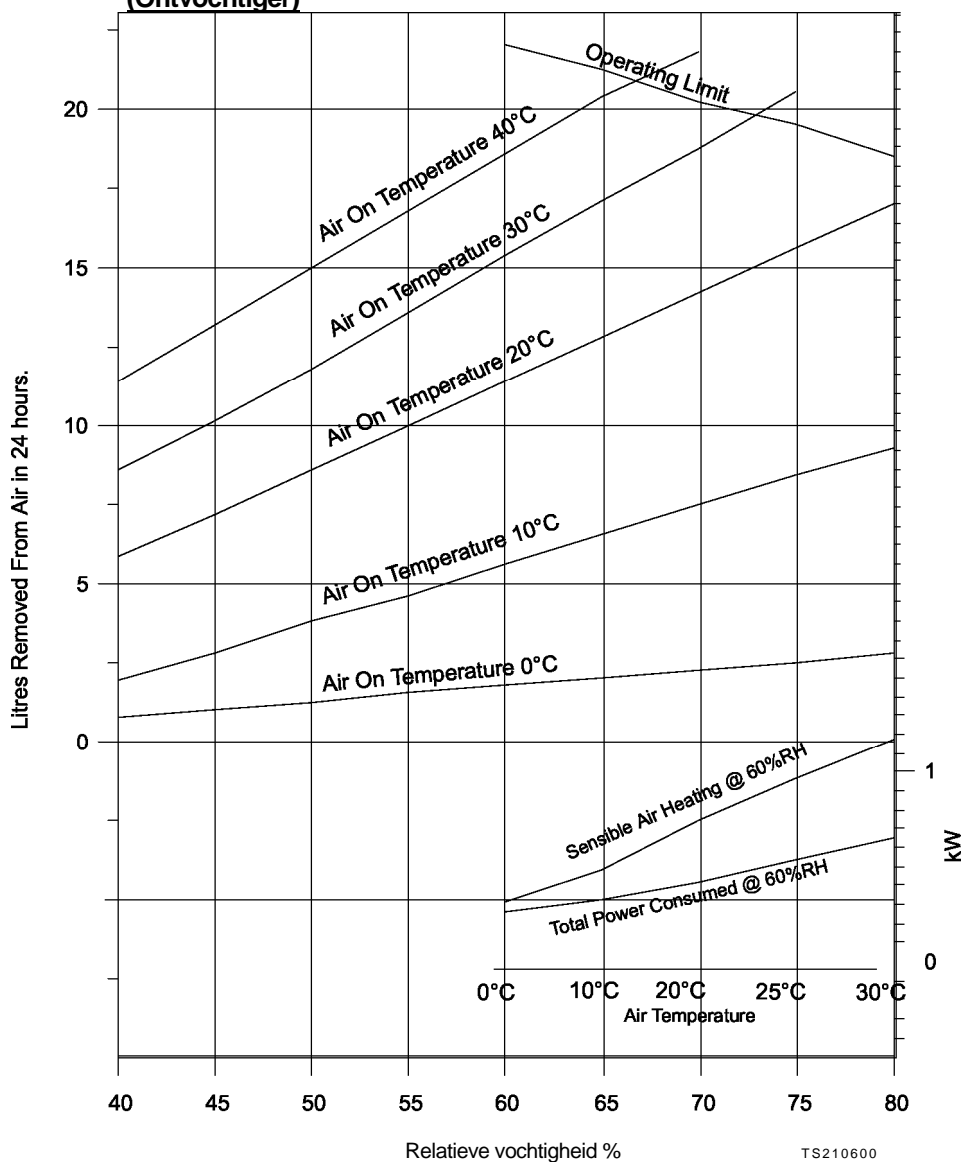
Doorloop altijd deze controlelijst voor u contact opneemt voor service.

## SECTIE 2 CAPACITEITSGRAFIEK & TECHNISCHE SPECIFICATIES

### CAPACITEITSGRAFIEK

#### DH 15 AX

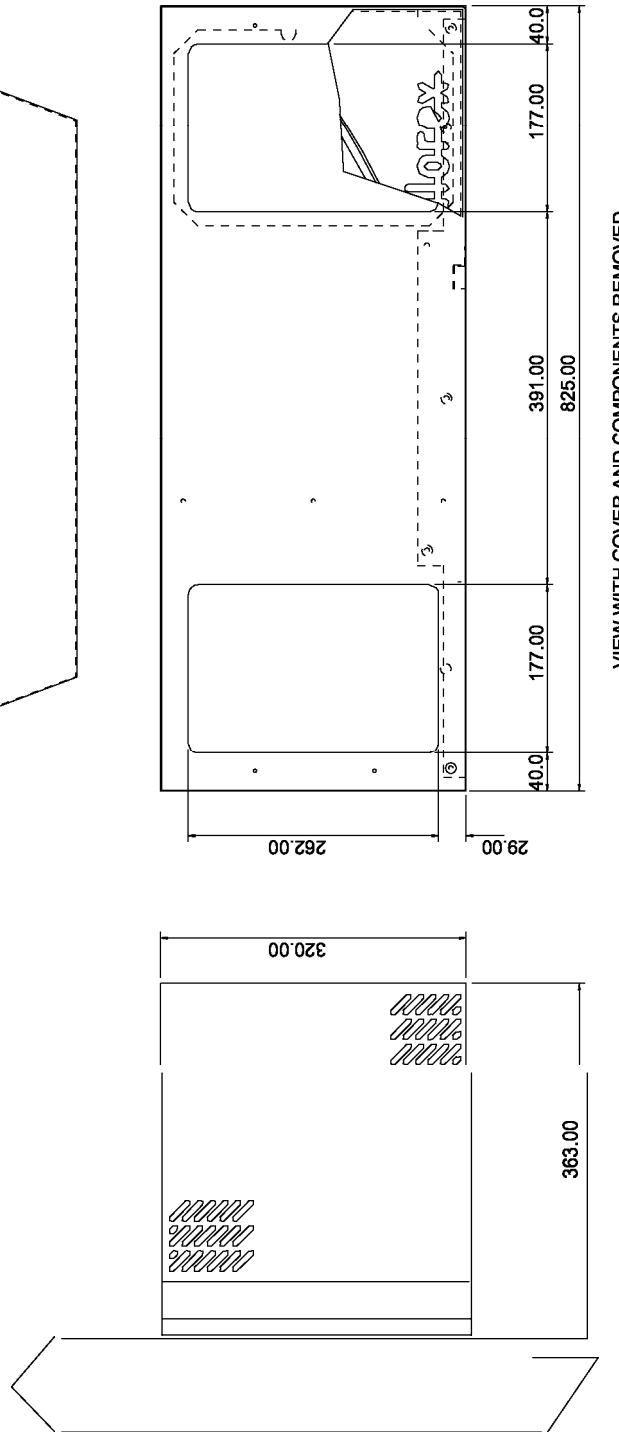
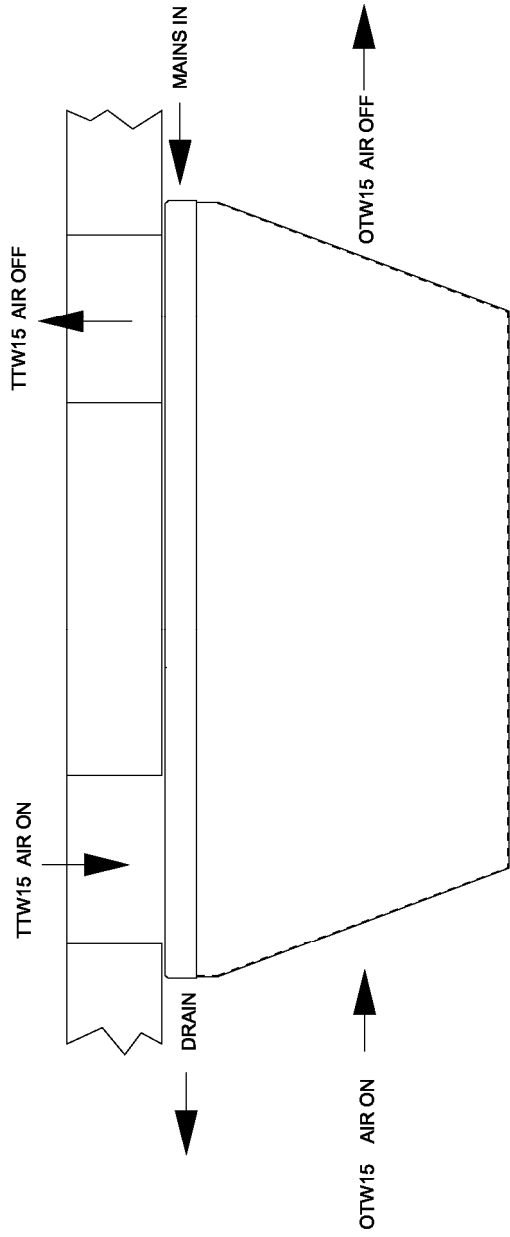
(Ontvochtiger)



SPECIFICATIES.	EENHEID	DH15AX 230V
<b>Elektrische gegevens:</b>		
Aanbevolen zekering	A	10
Gem. opgenomen vermogen	W	430
Max.opgenomen vermogen	W	650
Max. fluctuatie in voltage	%	-10/+15
Luchtverplaatsing	m <sup>3</sup> /u	225
Geluidsniveau @ 1m	dB(A)	53
<b>Afmetingen:</b>		
Hoogte	mm	320
Breedte	mm	825
Diepte	mm	363
Gewicht	kg	33

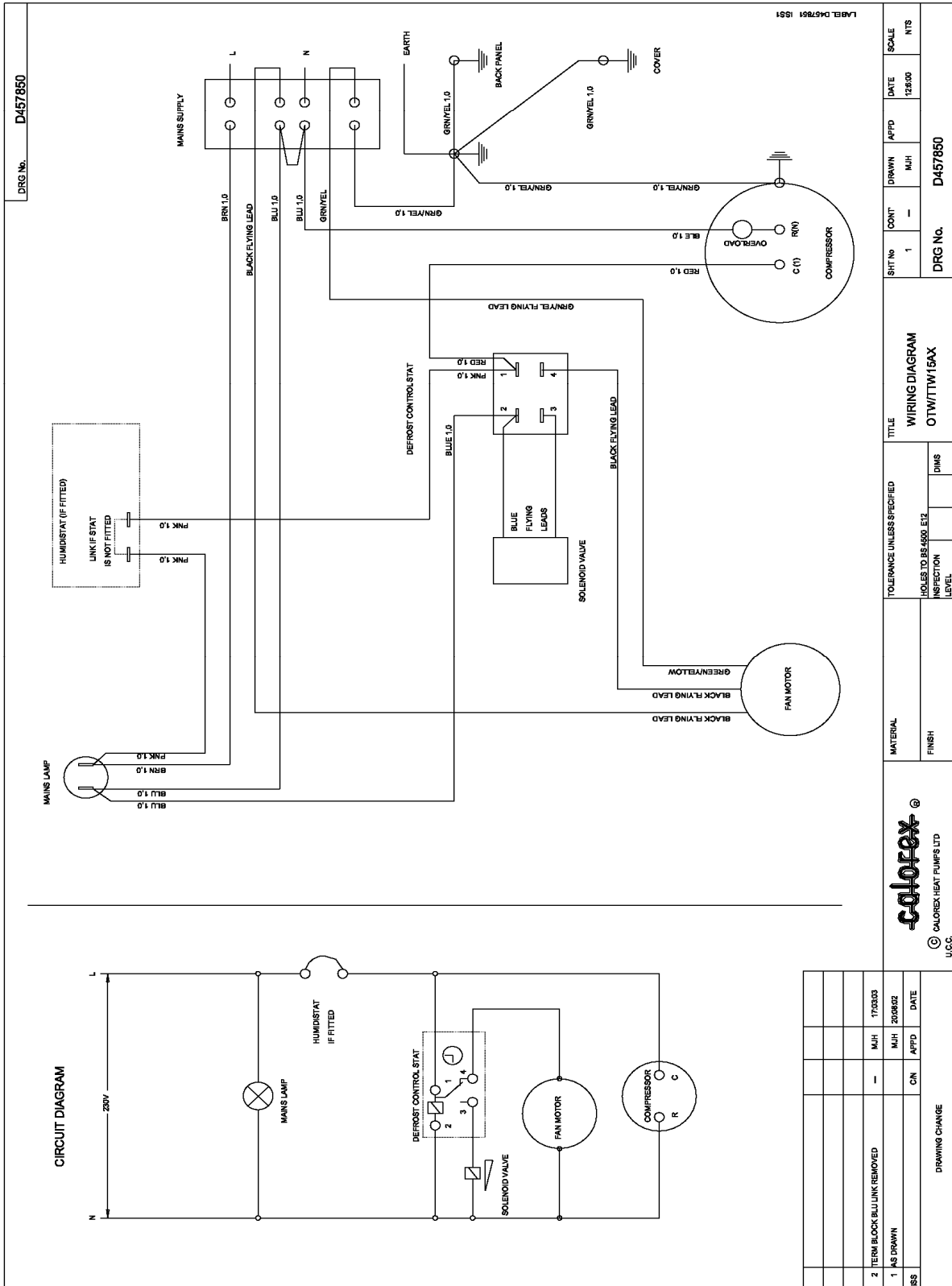
# SECTIE 3 AFMETINGEN MACHINE

## 3.1 DH15AX Ontvochtiger



# SECTION 4 CONT

## 4.3 DH15AX FIXED UNITS (DEHUMIDIFIERS)

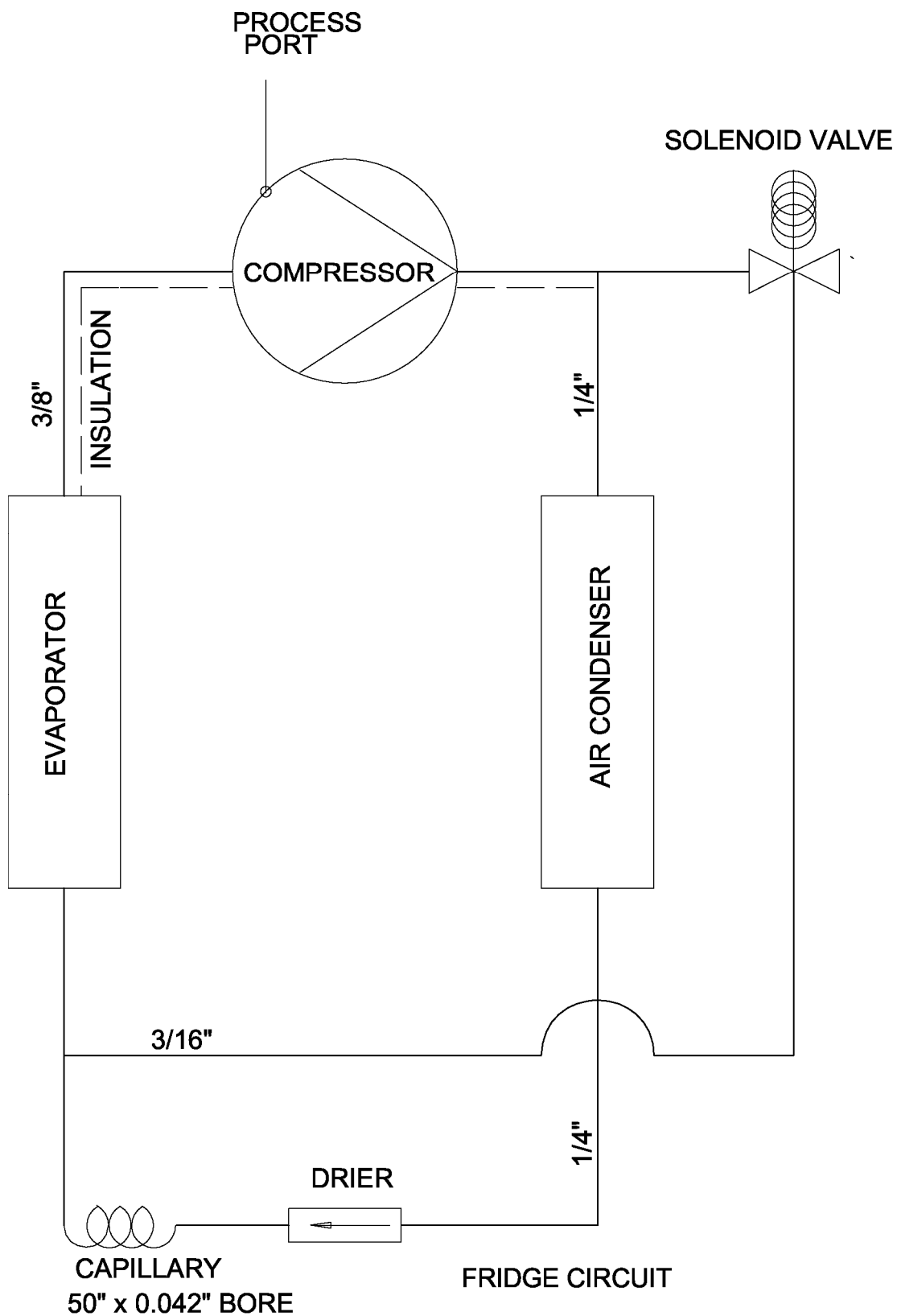


DRG No. D457850

ISS1 LABEL D457851

DRG No. D457850		DATE 12/8/00		SCALE NTS	
TITLE WIRING DIAGRAM		DRAWN MJH		DATE 12/8/00	
OTW/TTW/15AX		CONT. 1		SHEET No. 1	
TOLERANCE UNLESS SPECIFIED		INSPECTION LEVEL		DIMENSIONS	
MATERIAL FINISH		INSPECTION LEVEL		DIMENSIONS	
CALORFLEX®		CALORFLEX HEAT PUMPS LTD		U.K.C.	
DRAWING CHANGE		DATE		BY	
2 TERM BLOCK LINK REMOVED		17/03/03		MJH	
1 AS DRAWN		20/08/02		MJH	
ISS		CH		APFD	

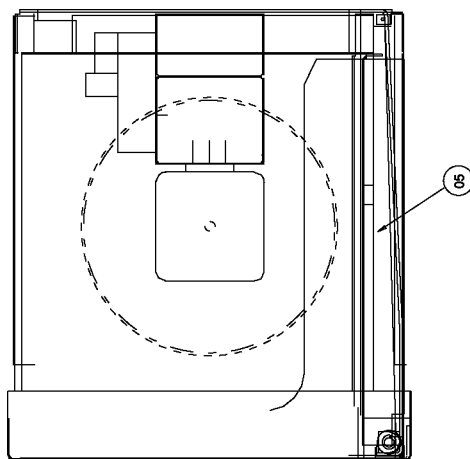
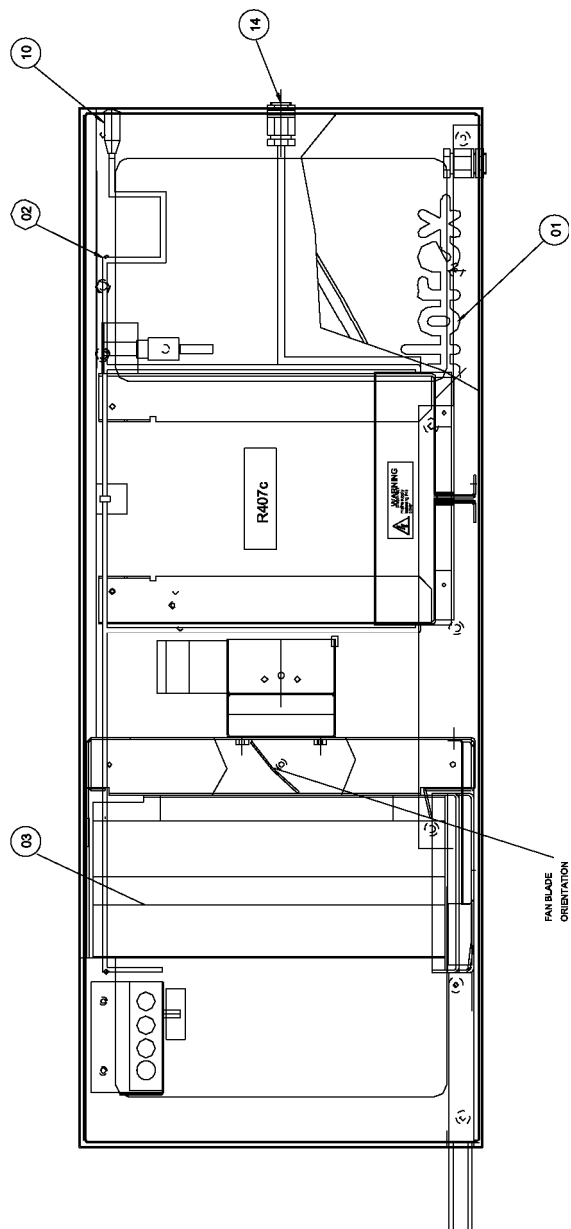
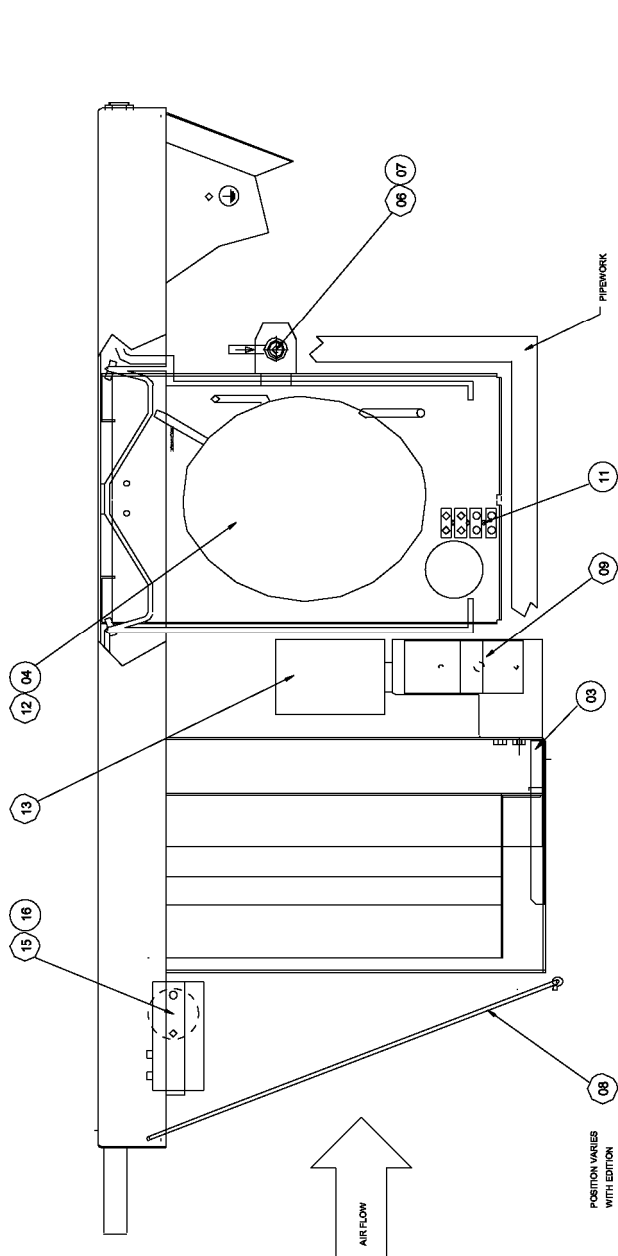
SECTIE 5 SCHEMA KOELSYSTEEM







**SECTION 6 CONT**  
**SECTIE 6.0 DH15AX ONTVOCHTIGER**



**SECTIE 6.0 DH15AX ONTVOCHTIGER  
ONDERDELENLIJST**

01	SD456901	OMKASTING DH15AX	1	st.
	SD456902	OMKASTING TTW15AX	1	st.
02	SD457903	BEKABELINGSSET DH/TTW15AX	1	st.
03	SD423601	VERDAMPER/CONDENSOR BLOK	1	st.
04	SD423751	COMPRESSOR	1	st.
05	SD457501	WATEROPVANGBAK DH/TTW15AX	1	st.
06	SD146151	ONTDOOIKLEP	1	st.
07	SD146250	SPOEL ONTDOOIKLEP	1	st.
08	SD264652	FILTER 350 X 288 DH15	1	st.
	SD462350	FILTER AANGEPAST VOOR TTW15AX	1	st.
09	SD145802	ONTDOOITHERMOSTAAT	1	st.
10	SD159850	LAMPJE, ROOD 230V	1	st.
11	SA072850	AANSLUITBLOK 4 PUNTS	1	st.
12	SP182554	KOELGAS R407c	0.34	kg
13	SD424350	VENTILATORMOTOR EN BLAD	1	st.
14	SD314410	AANSLUITKABEL (GEEN STEKKER)	1	st.
15	SD062350	HUMIDISTAAT	1	st.
16	SD041450	HYGROSTAAT	1	st.
17	SD462450	INSTALLATIEKAART	1	st.